



T.C.  
TİCARET BAKANLIĞI  
Uluslararası Anlaşmalar ve Avrupa Birliği Genel Müdürlüğü



TÜRKİYE  
YÜZYILI



GÜNLÜDÜR

Sayı : E-16934678-724.01.02-00101924852  
Konu : İthalat Kontrol Sistemi 2 (ICS2) Sürüm 3

DAĞITIM YERLERİNE

- İlgi : a) 21.09.2022 tarihli ve 78389364 sayılı yazımız.  
b) 10.10.2022 tarihli ve 78949415 sayılı yazımız.  
c) 03.11.2023 tarihli ve 90632213 sayılı yazımız.  
ç) 16.01.2024 tarihli ve 92808617 sayılı yazımız.  
d) 19.02.2024 tarihli ve 94119930 sayılı yazımız.

İlgi'de kayıtlı yazılar konusu, Avrupa Birliği'nin (AB) elektronik gümrük sistemlerinden İthalat Kontrol Sistemi-2 (Import Control System-ICS2) için her bir sürüm özelinde, Bakanlığımız eşgüdümünde Avrupa Komisyonu yetkilileri tarafından Türk kamu ve özel sektör temsilcilerine yönelik bilgilendirme seminerleri düzenlenmektedir. Bu kapsamda, Komisyon tarafından hazırlanan ilgili broşürlerin birer nüshası ekte paylaşılmaktadır.

Bu itibarla, Avrupa Komisyonu tarafından 20 Kasım 2024 tarihinde saat 12.00'da (TSİ) kara ve demiryolu taşımaları için çevrimiçi bir seminer düzenlenmesi planlanmakta olup, anılan bilgilendirme seminerine ilişkin duyurunun yapılarak Komisyona yöneltilmesi düşünülen soruların **11 Kasım 2025 tarihine kadar** Bakanlığımıza (ayrıca abmense@ticaret.gov.tr e-posta adresine) iletilmesi hususunda bilgileri ile gereğini rica ederim.

Atilla BASTIRMACI  
Bakan a.  
Genel Müdür Yardımcısı

Ek: ICS2 Broşürleri (4 adet belge)

**Bu belge güvenli elektronik imza ile imzalanmıştır.**

Belge Doğrulama Kodu: 42DED713-A7BE-4CBB-87F2-4BBC6B351FD8

<https://www.turkiye.gov.tr/ticaret-bakanligi-ebys>

Adres: T.C. Ticaret Bakanlığı Söğütözü Mahallesi 2176. Sokak No: 63

06590 Çankaya/ANKARA

Telefon No: +90 (312) 204 7500 Faks No: +90 (312) 222 3963

e-Posta: a.gultekin4@ticaret.gov.tr

İnternet Adresi: www.ticaret.gov.tr

KEP Adresi:

Ayrıntılı bilgi için:

Ali Sinan GÜLTEKİN

Ticaret Uzman Yardımcısı

Telefon No: +90 (312) 204 7500



Dağıtım:

(KEP)

Dış Ekonomik İlişkiler Kuruluna (DEİK)

Müstakil Sanayici ve İşadamları Derneğine (MÜSİAD)

Türk Sanayici ve İşadamları Derneğine (TÜSİAD)

Türkiye Odalar ve Borsalar Birliğine (TOBB)

Türkiye Esnaf ve Sanatkarları Konfederasyonuna (TESK)

İmeak Deniz Ticaret Odasına

Uluslararası Nakliyeciler Derneğine

Ankara Gümrük Müşavirler Derneğine

Bursa Gümrük Müşavirleri Derneğine

İstanbul Gümrük Müşavirler Derneğine

İzmir Gümrük Müşavirler Derneğine

Mersin Gümrük Müşavirleri Derneğine

Vapur Donatanları ve Acenteleri Derneğine

Kargo, Kurye, Lojistik İşletmecileri Derneğine (KARİD)

Türk Hava Yolları Anonim Ortaklığına

Pegasus Hava Taşımacılığı A.Ş.'ne

T.C. Devlet Demiryolları Taşımacılık A.Ş.'ne

Uluslararası Taşımacılık ve Lojistik Hizmet Üretenleri Derneğine (UTİKAD)

Turktrade Türkiye Dış Ticaret Derneğine

(Posta)

Uluslararası Kara Yolu ile Yük Taşımacıları ve Acenteleri Derneğine (UKAT)

(1471 Sok. Kenet 7 Sitesi D:43 Kat:4 Alsancak - İzmir)

**Bu belge güvenli elektronik imza ile imzalanmıştır.**

Belge Doğrulama Kodu: 42DED713-A7BE-4CBB-87F2-4BBC6B351FD8

<https://www.turkiye.gov.tr/ticaret-bakanligi-ebys>

Adres: T.C. Ticaret Bakanlığı Söğütözü Mahallesi 2176. Sokak No: 63

06590 Çankaya/ANKARA

Telefon No: +90 (312) 204 7500 Faks No: +90 (312) 222 3963

e-Posta: a.gultekin4@ticaret.gov.tr

İnternet Adresi: www.ticaret.gov.tr

KEP Adresi:

Ayrıntılı bilgi için:

Ali Sinan GÜLTEKİN

Ticaret Uzman Yardımcısı

Telefon No: +90 (312) 204 7500





# ICS2

## Aşama 3: Teknik Hazırlık

Avrupa Birliği'nin (AB) gümrüklere ilişkin varış öncesi emniyet ve güvenlik sisteminin üçüncü aşaması olan **İthalat Kontrol Sistemi 2** kapsamında, denizler, iç sular, kara yolları ve demir yolları ile AB'ye veya AB'den<sup>1</sup> taşınan tüm mallar (posta ve ekspres sevkiyat dahil) yeni gerekliliklere tabi olacaktır.

Etkilenen Ekonomik Operatörlerin (EO'lar) bir Giriş Özet Beyanı (ENS) aracılığıyla emniyet ve güvenlik verilerini ICS2'ye göndermeleri zorunlu olacak ve bu işlemi gerçekleştirmek için sisteme bağlanmaları gerekecektir.

### Kimler doğrudan etkilenir?



Denizler ve iç sular, kara yolları ve demir yollarında faaliyet gösteren nakliye şirketleri



Taşıma komisyoncuları



Nihai alıcılar  
(deniz taşımacılığında)



Posta operatörleri



Ekspres kuryeler

<sup>1</sup> Tüm AB Üye Devletlerinin yanı sıra Norveç, İsviçre ve Kuzey İrlanda.

## İlk ne yapmanız gerekir?

Etkilenen bir EO olarak ENS verilerini ICS2'ye göndermek için kendi kurumsal BT sisteminizi mi geliştireceğinize yoksa bir BT Hizmet Sağlayıcısının (ITSP) hizmetlerinden mi istifade edeceğinize karar vermeniz gerekir.

Ayrıca, ENS verilerini nasıl göndereceğiniz ile ilgili olarak tedarik zincirindeki çeşitli taraflarla ön düzenlemeler yapmanız da gerekecektir. Bu, tedarik zincirindeki tarafların gerekli ticari belgelere ilişkin verileri nakliye şirketine sunmayı kabul edip etmediklerine bağlıdır.

- 1. Evet ise** nakliye şirketi, gerekli tüm verileri tam bir ENS şeklinde ICS2'ye gönderir.
- 2. Hayır ise** nakliye şirketinin müşterileri, ilgili kısmi ENS verilerini ICS2'ye bizzat göndermeli ya da tedarik zincirindeki başka bir tarafça gönderilmesi için düzenleme yapmalıdır (ör. deniz taşımacılığında AB merkezli bir alıcı).

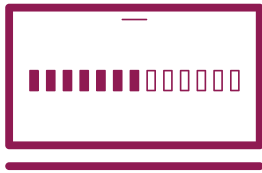
Teknik Göndericinin kim olduğundan (siz veya ITSP'niz) bağımsız şekilde, verilerin doğruluğundan, eksiksizliğinden ve güncelliğinden yasal açıdan siz (Beyan Sahibi veya Temsilcisi olarak) sorumlu olmaya devam edersiniz.

## Teknik hazırlıklarınızı nasıl gerçekleştirebilirsiniz?

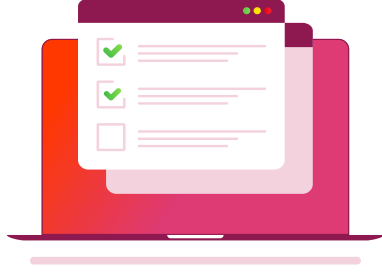
ICS2'ye ENS verilerini gönderen taraf (siz veya ITSP'niz) aşağıdakileri yapmak durumunda olacaktır:



- AB Üye Devletlerinin gümrük makamlarından birinden mutlaka **Ekonomik Operatör Kayıt ve Kimlik (EORI) numarası** alın.
  - EO hem Gönderici hem Beyan Sahibi ise her iki rol için de kullanılabilir yalnızca tek bir EORI numarasına ihtiyaç duyulur.
  - EO, Gönderici olarak bir ITSP ile iş birliği yapıyorsa sertifikayı kaydetmek ve ENS mesajları göndermek için her ikisinin de bir EORI numarasına ihtiyacı vardır.
- Sorumlu ulusal gümrük idaresi (EORI'yi sağlayan) ile irtibata geçerek kendi kendine uygunluk testini gerçekleştirme ve ICS2 faaliyetlerinize başlama **planınızı**<sup>2</sup> iletin.
- BT sisteminizi** en son ICS2 ortak işlevsel ve teknik sistem özellikleri (**CFSS** ve **CTSS**) temelinde geliştirin veya güncelleyin.
- Kimliğinizi doğrulamak için (yalnızca Gönderici için geçerlidir) **Güvenilir Hizmet Sağlayıcılar Listesi'ndeki** (LOTL) sertifika kuruluşundan gerekli dijital sertifikaları alın.
  - Mesajı mühürlemeye yönelik bir sertifika (CTSS arayüz kontrol belgesinde tanımlanmıştır). Bu sertifika:**
    - › LOTL'de listelenen **onaylı bir sertifika kuruluşundan** alınmalıdır;
    - › Göndericiye aittir ve Göndericinin EORI'sine bağlıdır ve
    - › Ulusal/merkezi Birleşik Kullanıcı Yönetimi ve Dijital İmzalar (UUM&DS) sistemine kaydedilmelidir. Bu sistem, AB gümrük elektronik sistemlerine güvenli ve yetkili bir şekilde erişmenize olanak tanır.
  - https bağlantısını şifreleyen bir **Aktarım Katmanı Güvenliği (TLS) sertifikası**. Bu sertifika:
    - › Güvenilir bir ticari sertifika kuruluşundan alınmalıdır;
    - › Kimlik tanımlama amacıyla aktarım katmanında (https) kullanılacaktır ve
    - › UUM&DS sistemine kaydedilmesine gerek yoktur.



<sup>2</sup> EO, İsviçre'de veya Norveç'te bulunuyorsa EORI numarasını tercih ettiği AB Üye Devletinde kaydedebilir. Ancak EO'nun, planı kendi ülkesinin gümrük idaresine sunması gerekir.



## Kendi kendine uygunluk testi gerekleřtirme

- › **Kendi Kendine Uygunluk Testi Kuruluřuna** ait belgede tanımlanan prosedürü ve EO uygunluk testi senaryoları ile durumları için test tasarımı özelliklerini kontrol edin.
- › Sisteme erişmek için ICS2 uygunluk ortamında UUM&DS'de kullanıcılar ve roller oluşturmak üzere **Ulusal Hizmet Masasına** bir istek gönderin.
- › **Paylaşılan Tüccar Portalı**'na bağlanmak için UUM&DS kimlik bilgilerinizi (Ulusal Hizmet Masası tarafından atanır) kullanın.
- › Rolünüzü ve test senaryolarını seçip uygunluk testi çalıştırın. Sorularınız varsa Ulusal Hizmet Masası ile iletişime geçin.

### Zorunlu kendi kendine uygunluk testlerini çalıştırmak üzere bağlantı kurmak için iki seçenek vardır.

- › Sistemden sisteme bağlantı söz konusu olduğunda Uygulanabilirlik Bildirimi 4 (AS4) ICS2 erişim noktasını çalıştırarak 2 yönlü TLS bağlantısını kurun.
- › Kullanıcıdan sisteme bağlantı söz konusu olduğunda Paylaşılan Tüccar Arayüzü - Özel Tüccar Portalı'na (STI-STP) bağlanın.

## Kendi kendine uygunluk testi hakkında bilmeniz gerekenler

- › **Kendi kendine uygunluk testi zorunludur.** Amaç, ICS2'ye teknik mesaj gönderip sistemden mesaj almak için kullanılacak BT sisteminin ICS2 işlemlerini gerçekleřtirmeye hazır olduğunu doğrulamaktır.
- › ICS2'ye zaten bağlıysanız (hava taşımacılığında yer alan bir taşıma komisyoncusu, ekspres kurye, posta operatörü vb. iseniz) yalnızca üçüncü aşamaya yönelik yeni iş süreçlerini test etmeniz gerekir.
- › ICS2'ye ilk kez bağlanıyorsanız tüm temel süreçleri test etmelisiniz.
- › Kendi kendine uygunluk testi, EO'ların rollerine ve faaliyetlerine bağlı olarak deęişiklik gösterir.

## Nakliye Şirketlerine yönelik Bildirimler

- › ITSP kullanan ve ICS2'den bildirimler almayı tercih eden bir nakliye şirketinin EORI bilgisini UUM&DS sistemine kaydetmesi gerekir. Ayrıca nakliye şirketinin STI-STP aracılığıyla erişim noktasını ayarlaması ve buna göre tercihlerini yapılandırması da gereklidir.

## Önemli tarihler



- › Daha fazla bilgi edinmek isterseniz veya yardıma ihtiyaç duyarsanız EORI numaranızın kayıtlı olduğu Üye Devletin **Ulusal Hizmet Masası** ile iletişime geçin.
- › **CIRCABC belge paylaşım platformunda** İngilizce olarak sunulan belgeleri (teknik özellikler, hata kodları, eğitim materyalleri ve SSS'ler) gözden geçirin.



**ICS2 İLE İLGİLİ GÜNCEL BİLGİLERİ ÖĞRENİN**  
Daha fazla bilgi için şu web sitesine bakın: [ec.europa.eu/ICS2](https://ec.europa.eu/ICS2)



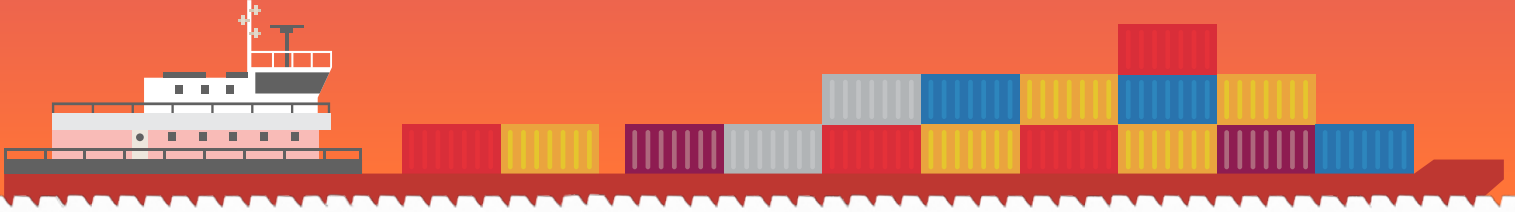
Publications Office  
of the European Union



# ICS2

## Aşama 3:

## Deniz ve iç sular yoluyla AB'ye veya AB üzerinden eşya göndermek için işletmenizi hazırlama



### Avrupa Birliği gümrüğe varış öncesi güvenlik ve emniyet sisteminin üçüncü aşaması olan İthalat Denetim Sistemi 2 (ICS2), 3 Haziran 2024'te kullanıma sunuluyor.

ICS2, AB'ye giren tüm eşya hakkında varış öncesinde veri toplayan bir BT sistemidir. **Deniz ve iç sular yoluyla** AB, Kuzey İrlanda, Norveç veya İsviçre'ye ya da bunlar üzerinden eşya elleçleme, sevk ve taşıma (ekspres ve posta gönderileri dahil) faaliyetlerinde yer alıyorsanız **Yeni ICS2 gerekliliklerinin** farkında olmanız ve bunlara uymak için gerekli adımları atmanız gerekmektedir. Bu gereklilikler e-ticaret işletmelerini de ilgilendirmektedir.

### Neler değişecek?

Özetle, taşınan eşyaya ilişkin bir dizi zorunlu ve daha ayrıntılı bilgilerin ICS2 sisteminde **eksiksiz Giriş Özet Beyanı (ENS)** şeklinde elektronik olarak gönderilmesi gerekecektir.

### Her ürün için gerekli olan bilgiler şu şekildedir:



Eksiksiz ve doğru bir ticari açıklama



HS 6 haneli emtia kodu



İlgili taraflara ilişkin ek ayrıntılar  
(ör. satıcı, alıcı, konşimentonun en alt düzeyindeki alıcı, gönderen)



EORI<sup>1</sup> numarası  
(bu tarafların herhangi birine atandığında)

### ICS2, ENS veri gerekliliklerine uymak üzere birden fazla veri sunma işlemi getirmektedir.

**Ana konşimento düzenleyen taşımacı olduğunuz durumlarda**, söz konusu belgeleri düzenleyen taşıma komisyoncularının (eş değer taşıma belgeleri düzenleyen ekspres veya posta operatörleri dahil) alt konşimentolarından zorunlu verileri almanız gerekecektir. Gerekli bilgiler, en alt ara konşimento düzeyindeki alıcıya sunulan, satın alan ve satıcı verilerini içerir. Taşıma komisyoncusu gerekli verileri paylaşmazsa ana konşimentonuzu temel olarak kısmi ENS göndermeniz ve sunum sırasında taşıma komisyoncusunuzun EORI numarasını beyan etmeniz gerekir. Bunun ardından, ara düzeydeki verilerin ICS2'ye sunulmasından taşıma komisyoncusu sorumlu olacak ve konşimento düzenleyen diğer taraflardan verileri almak ya da kısmi ENS sunumunda veri sunması gereken tarafların kimliğini beyan etmek zorunda olacaktır.

**Ada düzenlenmiş konşimento düzenleyen bir taşımacı olduğunuz durumlarda**, belirli ek ticari verileri AB'de yerleşik bulunan alıcıdan edinmeniz gerekecektir. Alıcı gerekli verileri paylaşmazsa EORI numarasını kısmi ENS'nizde beyan etmeniz gerekir; bu durumda alıcı, ICS2 sistemine yönelik kısmi veri sunumundan sorumlu ve yükümlü hale gelir.

**Ara konşimento düzenleyen taşıma komisyoncusu, ekspres veya posta operatörü olduğunuz durumlarda**, ara konşimento düzenlediğiniz taşımacıyı (ya da ortak yükleme tarafı olarak hareket ettiğiniz takdirde "ana taşıma komisyoncusu" olarak anılan tarafı) bilgilendirmeniz gerekecektir. Ya zorunlu verileri taşımacı veya ana taşıma komisyoncusu ile paylaşmanız ya da ICS2'ye bizzat kısmi ENS sunmanız gerekir (ara konşimentonun en alt düzeyinde öngörülen, AB'de yerleşik alıcıdan edinilecek belirli ticari veriler dahil).

*Alıcılara not: Taraflar arasındaki sözleşme düzenlemelerine bağlı olarak satın alan ve satıcı bilgilerini içeren bir ENS sunmanız gerekebilir.*

<sup>1</sup> Ekonomik Operatör Kayıt ve Kimlik numarası.

## Önemli tarihler:

**Süre açısından sınırlı bir dağıtım döneminde** ICS2 sunumunu başlatmak için talepte bulunmanız gerekecektir. Bu işlemi, ICS2 veri sunumları için kullanılacak EORI numarasının kayıtlı bulunduğu Üye Devlet üzerinden yapmanız gerekir.

**Deniz ve iç sularda faaliyet gösteren taşımacılar için** dağıtım dönemi **3 Haziran 2024 ile 4 Aralık 2024** arasındadır.



**Deniz ve iç sularda faaliyet gösteren, ara düzeyde bilgi sunan taraflar için** **4 Aralık 2024 ile 1 Nisan 2025** arasındadır.

## Nasıl hazırlanılır?

Yeni gereklilikleri **ÖĞRENİN:**

- › Avrupa Komisyonu [web sitesi](#) ve [SSS](#)
- › Avrupa Komisyonu [CIRCABC belge paylaşımı platformu](#)

Tam ENS veri setini ICS2'ye bizzat sunmak isteyip istemediğinize **KARAR VERİN** ya da müşterilerinizle, taşıyıcı olarak ana düzey verileri sizin sunduğunuz ve onların da kendi sorumlulukları dahilindeki gerekli kısmi bilgileri yasal süre sınırı içinde ICS2'ye sundukları bir durumu sözleşme çerçevesinde **AYARLAYIN**.

AB Üye Devletlerinin gümrük idarelerinin birinden EORI numarası **ALIN**. Daha fazla bilgiyi [burada](#) bulabilirsiniz.

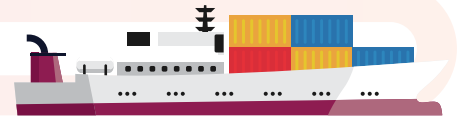
Doğrudan ICS2 ile bağlantı kurmak için BT sistemlerinizi **GÜNCELLEYİN** ya da ENS sunumlarına yönelik BT hizmetleri sağlamak üzere bir BT hizmet sağlayıcısı ile **SÖZLEŞME YAPIN**. İzlenecek adımlar hakkında yönlendirme almak için EORI numaranızın kayıtlı olduğu Üye Devletin **Ulusal Hizmet Masası** ile iletişime geçin. Teknik hazırlığınızda ilk adımları atmak için [bu bilgi formuna](#) da başvurabilirsiniz.

Birden fazla sunum veya gümrük idarelerinden bildirim almaya yönelik (sistem arızalarına karşı operasyonel protokollerin sağlanması dahil) ICS2 gerekliliklerine uymak üzere gerekli iş süreçlerini uygulamaya koyduğunuzdan **EMİN OLUN**.

Personelinizi **EĞİTİN** ve güncellenen BT sistemlerini ve iş süreçlerini işletmek için gereken kaynakları tahsis edin.

BT sistemlerinizin ICS2'ye teknik mesajlar göndermek ve teknik mesaj almak için kullanılabileceğinden emin olmak üzere zorunlu kendi kendine uygunluk testlerini 11 Aralık 2023 itibarıyla **GERÇEKLEŞTİRİN**. Sonraki adımlar için [kendi kendine uygunluk testi organizasyon belgesine](#) başvurun.

Yasal süre içinde ICS2 ile bağlantı kurmak için EORI kaydının bulunduğu Üye Devletten bir dağıtım dönemi **TALEP EDİN**.



## Zamanında hazır olmazsanız ne olur?

- › Eşya, AB gümrük sınırlarında durdurulur ve gecikmeye maruz kalır.
- › Gümrük idareleri tarafından söz konusu eşyanın gümrükten geçmesine izin verilmez.
- › Yetersiz beyanlar ya reddedilir ya da müdahaleye tabi tutulur; uygunsuzluk durumunda olası yaptırımlar uygulanabilir.



**ICS2 İLE İLGİLİ GÜNCEL BİLGİLERİ ÖĞRENİN**  
Daha fazla bilgi için şu web sitesine bakın: [ec.europa.eu/ICS2](https://ec.europa.eu/ICS2)



Publications Office  
of the European Union



# ICS2

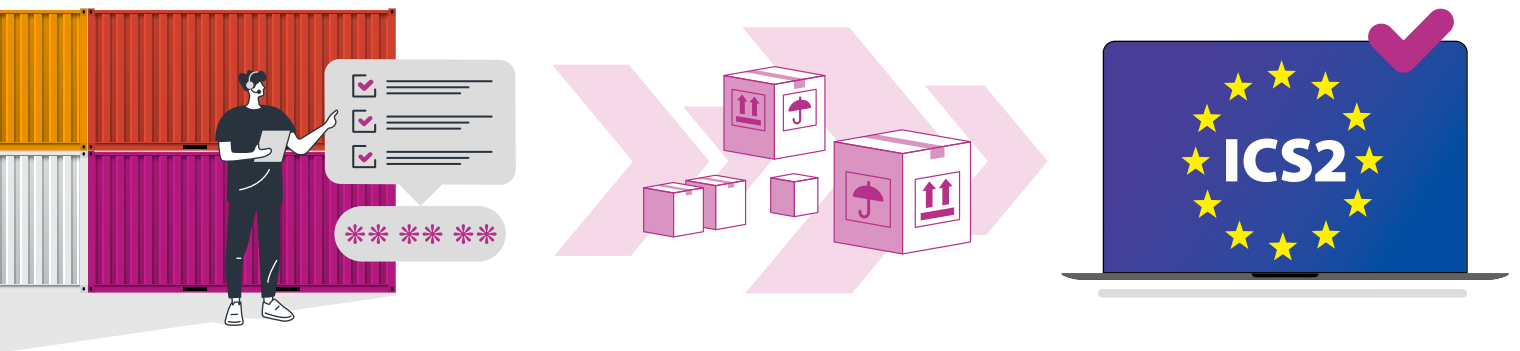
## Aşama 3:

Demir yoluyla AB'ye veya AB üzerinden eşya göndermek için işletmenizi hazırlama



**Demir yoluyla** AB ülkeleri, Kuzey İrlanda, Norveç veya İsviçre'ye ya da bu ülkeler üzerinden gönderilen eşyaların (postayla gönderilenler dahil) işlenmesi ve taşınmasında görev alıyorsanız **1 Nisan 2025 tarihinden itibaren Avrupa Birliği'nin gümrüğe varış öncesi güvenlik ve emniyet sistemi olan İthalat Denetim Sistemi 2 (ICS2) kapsamındaki veri raporlama gerekliliklerine** uymanız gerekecektir. Bu gereklilikler e-ticaret işletmelerini de ilgilendirmektedir.

ICS2'nin üçüncü aşaması tüm AB üye devletlerinin, tüm ekonomik operatörlerden (önce deniz ve iç sular, ardından demir yolu ve kara yolu) gelen ICS2 sunumlarını kabul etmeye hazır olması gereken 3 Haziran 2024 tarihinden itibaren geçerli olacaktır.



## Önemli gereklilikler nelerdir?

Demir yolu taşımacısı, AB'ye varmadan önce tüm eşyalar için ICS2 sisteminde Giriş Özet Beyanı (ENS) veri kümesinin eksiksiz ve doğru şekilde sunulmasını sağlamaktan yasal olarak sorumlu olacaktır.

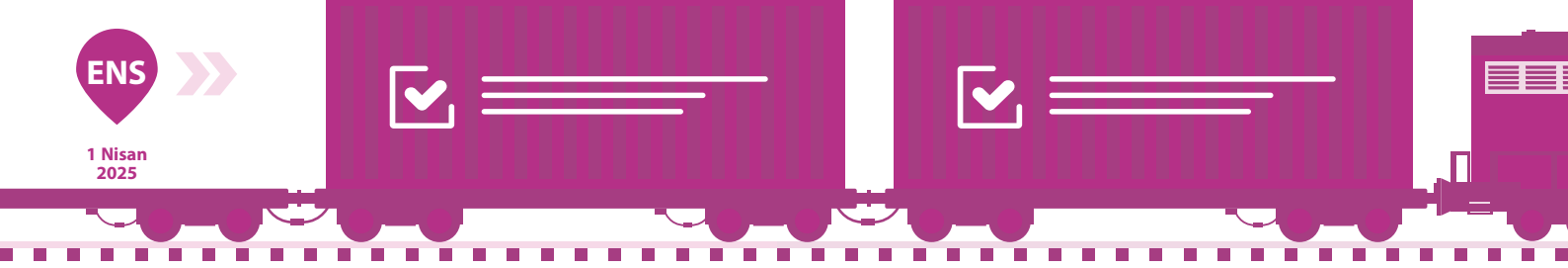
ENS, taşınan eşyalar hakkında eksiksiz bir ticari açıklama, HS 6 haneli emtia kodu ve ilgili tarafların ek bilgilerini (ör. alıcı veya satıcı hakkında bilgi) içeren ayrıntılı güvenlik ve emniyet bilgilerine sahip olacaktır.



## ENS nasıl hazırlanır?

**1 Nisan 2025 tarihinden itibaren taşımacı, güvenlik ve emniyet verilerini eksiksiz bir ENS içinde ICS2'ye beyan etmek zorunda olacaktır.**

Taşımacı, gerekli verileri (ör. sevk mektubu, ticari fatura, ilgili tarafların ek bilgileri) söz konusu belgeleri düzenleyen taşıma komisyoncularından (ör. Çin'de bulunan) ve ara düzeyde bilgi sunan, ilgili diğer taraflardan (ör. eş değer taşıma belgeleri düzenleyen ihracatçılar, posta operatörleri dahil olmak üzere AB'de bulunan alıcılar) tüm temel ara taşıma belgelerinden ya da sevk mektuplarından edinmelidir.



## Birden fazla ENS sunma nedir?

**2025 yılı sonuna kadar**, tek bir ENS sunmaya ek olarak ICS2, tedarik zincirindeki farklı taraflarca birden fazla kısmi ENS'nin sunulduğu, ENS verilerinin **birden fazla kez sunulmasını** da mümkün kılacaktır.

Birden fazla kez veri sunma durumunda, taşımacı ve ara düzeyde bilgi sunan tarafların, kısmi ENS'leri kimin sunacağı konusunda anlaşmak ve ICS2'de kısmi ENS sunumlarına bağlantı oluşturmak için kullanılacak gerekli bilgileri (ör. sevk mektubu numarası, taşımacının EORI'si, ara düzeyde bilgi sunan tarafın EORI'si) paylaşmak için proaktif olarak birbirleriyle iletişim kurmaları gerekir.

**Ana düzey taşıma belgesi veya sevk mektubunu düzenleyen taşımacı olduğunuz durumlarda**, ana taşıma belgenize ya da sevk mektubunuza dayalı kısmi bir ENS sunmanız ve sunumunuzda taşıma komisyoncusunun EORI'sini beyan etmeniz gerekecektir. Bunun ardından, ara düzeydeki verilerin ICS2'ye sunulmasından taşıma komisyoncusu sorumlu olacak ve söz konusu ara düzey belgeleri düzenleyen diğer taraflardan verileri almak ya da kısmi ENS sunumunda veri sunması gereken tarafların kimliğini (EORI numarası) beyan etmek zorunda olacaktır.

**Ara düzeyde bir taşıma belgesi veya sevk mektubunu düzenleyen, ara düzeyde bilgi sunan taraf (AB'de taşıma komisyoncusu, konsolidatör, ithalatçı) olduğunuz durumlarda**, ara düzeyde belge düzenlediğinizi taşımacıya bildirmeniz ve ICS2'ye yalnızca ana düzeyde taşıma belgesi bilgilerini içeren kısmi bir ENS göndermeniz gerekecektir.

**AB'de ithalatçı olduğunuz durumlarda**, diğer ilgili taraflarla olan sözleşmeye bağlı düzenlemelere dayalı olarak, alıcı ve satıcı bilgilerini ENS verilerini sunan tarafa göndermeniz veya bu bilgileri içeren bir ENS'yi doğrudan ICS2'ye göndermeniz gerekecektir.

## ENS verilerini sunmanın başka yolları var mı?

Ulusal gümrük idareleri gelecekte **ICS2 yerine Yeni Bilgisayarlı Transit Sistemi (NCTS) Aşama 6'da ENS bilgilerini içeren birleşik bir transit beyannamesi** verme imkanı da sunabilir. Bu imkan, Mart 2025'ten itibaren NCTS Aşama 6 üzerinden transit beyannameleri vermeyi planlıyorsanız kullanılabilir.

NCTS'de transit beyannamesi ile birlikte yalnızca **eksiksiz bir ENS** veri kümesi sunulabilir ve birden fazla kez veri sunulamaz. Birleşik transit beyannamesi, eşyaların AB'ye ilk giriş gümrük idaresinde sunulmasına kadar giriş formaliteleri için kullanılacaktır. Daha fazla bilgiye bu **bağlantıdan** ulaşabilirsiniz.

## Önemli tarihler:

**1 Nisan 2025:** Demir yolu taşımacıları ve ara düzeyde bilgi sunan taraflar ICS2'ye bağlanmalı ve ENS verilerini sisteme girmeye başlamalıdır.

Veri sunmaya 1 Nisan 2025 tarihinde başlamaya hazır değilseniz EORI numaranızın kayıtlı olduğu **AB üye devletinin Ulusal Hizmet Masası** (Ulusal Gümrük İdaresi) ile iletişime geçmeniz ve **en geç Mart 2025 sonuna kadar bir dağıtım dönemi talep etmeniz gerekir.**



**Mart  
2025**



Dağıtım dönemi  
talep etme



**1 Nisan  
2025**



ICS2'ye  
bağlanmak için  
başlangıç tarihi



**1 Nisan-30 Ağustos  
2025**



ICS2'ye  
bağlanmak için  
dağıtım dönemi



**1 Eylül 2025**



ICS2 tüm demir yolu  
ekonomik operatörleri  
için zorunludur

## ICS2 için nasıl hazırlanılır?

- Yeni gereklilikleri **ÖĞRENİN**:
  - Avrupa Komisyonu web sitesi** ve **SSS**
  - Avrupa Komisyonu **CIRCABC belge paylaşımı platformu**
- Taşımacı olarak ICS2'de eksiksiz bir ENS sunmak için gerekli tüm bilgileri edinmek üzere **DÜZENLEME YAPIN** veya taşımacı olarak sizin ana düzey verileri sunmanız ve onların da gerekli ara düzey bilgileri kendi sorumlulukları kapsamında ve yasal süre sınırı içinde ICS2'ye sunmaları için ilgili tüm taraflarla sözleşmeli olarak **PLAN YAPIN**. Birden fazla veri sunma durumunda, paydaşlar arasında bilgi paylaşımı yapılması esastır.
- ENS sunabilmek için AB üye devletlerinin gümrük idarelerinden birinden EORI numarası **ALIN**. Daha fazla bilgiyi **burada** bulabilirsiniz.
- Doğrudan ICS2 ile bağlantı kurmak için BT sistemlerinizi **GÜNCELLEYİN** ya da ENS sunumuna yönelik BT hizmetleri sağlamak üzere bir BT hizmet sağlayıcısı ile **SÖZLEŞME YAPIN**. İzlenecek adımlar hakkında yönlendirme almak için EORI numaranızın kayıtlı olduğu üye devletin **Ulusal Hizmet Masası** ile iletişime geçin.

Teknik hazırlığınızda ilk adımları atmak için bu **bilgi formuna** bakın.

- Birden fazla sunum veya gümrük idarelerinden bildirim almaya yönelik (sistem arızalarına karşı operasyonel protokollerin sağlanması dahil) ICS2 gerekliliklerine uymak üzere gerekli iş süreçlerini uygulamaya koyduğunuzdan **EMİN OLUN**.
- Personelinizi **EĞİTİN** ve güncellenen BT sistemlerini ve iş süreçlerini işletmek için gereken kaynakları tahsis edin.
- BT sistemlerinizin ICS2'ye teknik mesajlar göndermek ve teknik mesaj almak için kullanılabileceğinden emin olmak üzere zorunlu kendi kendine uygunluk testlerini **GERÇEKLEŞTİRİN**. Sonraki adımlar için **Kendi kendine uygunluk testi organizasyon belgesine** bakın.
- ICS2'de ENS sunumunu 1 Nisan 2025'ten itibaren **BAŞLATIN** veya aktif olma tarihinde hazır değilseniz EORI kaydının yapıldığı üye devletten bir dağıtım dönemi **TALEP EDİN**. Aktif olma prosedürü hakkında daha fazla bilgiye **buradan** ulaşabilirsiniz.



## Zamanında hazır olmazsanız ne olur?

- Eşya, AB gümrük sınırlarında durdurulur.
- Gümrük idareleri tarafından söz konusu eşyanın gümrükten geçmesine izin verilmez.
- Yetersiz beyanlar ya reddedilir ya da müdahaleye tabi tutulur; uygunsuzluk durumunda olası yaptırımlar uygulanabilir.



**ICS2 İLE İLGİLİ GÜNCEL BİLGİLERİ ÖĞRENİN**  
Daha fazla bilgi için şu web sitesine bakın: [ec.europa.eu/ICS2](https://ec.europa.eu/ICS2)



Publications Office  
of the European Union



# ICS2

## İthalat Denetim Sistemi 2

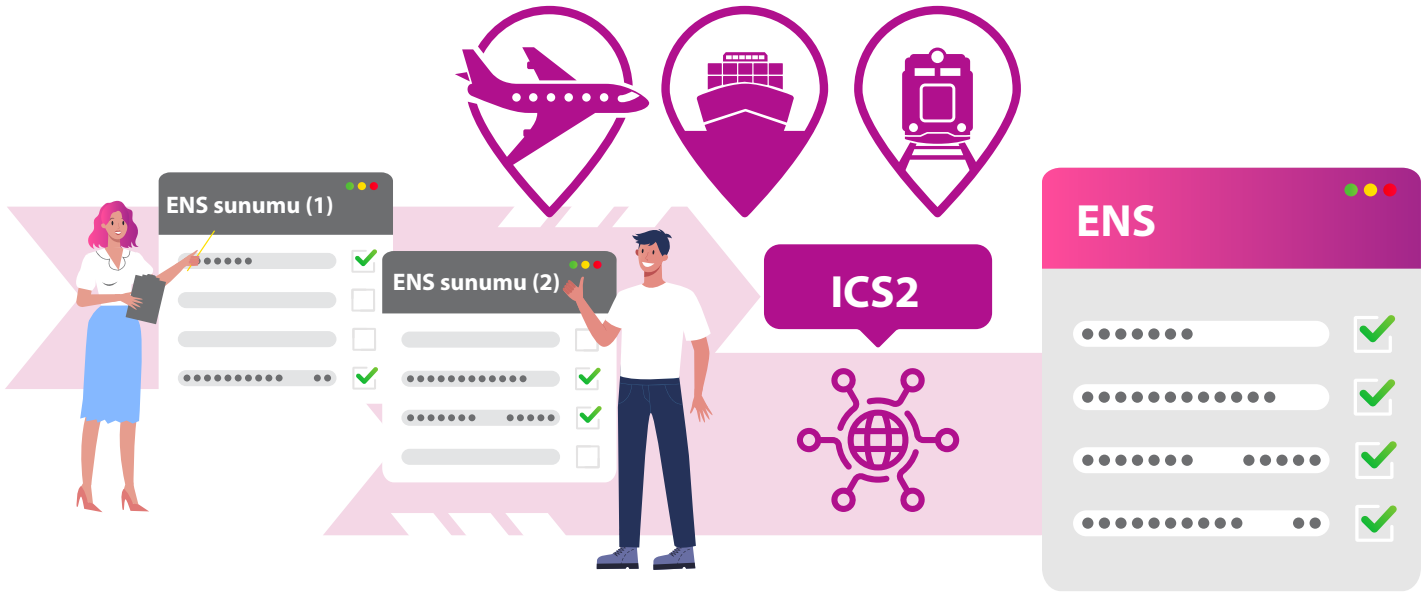
Giriş Özet Beyanı'nın (ENS) birden fazla kez sunulması

**Avrupa Birliği'nin varış öncesi emniyet ve güvenlik programı kapsamında, tüm Ekonomik Operatörler taşınan eşyalar hakkında eksiksiz bir Giriş Özet Beyanı (ENS) yoluyla İthalat Denetim Sistemi 2'de (ICS2) ayrıntılı emniyet ve güvenlik bilgileri sunmak zorundadır. ENS, tekli veya çoklu ENS sunma yöntemiyle gönderilebilir.**

### Birden fazla veri sunma yöntemi nedir?

Tedarik zincirindeki iki veya daha fazla tarafın ICS2'de sunduğu iki ya da daha fazla kısmi ENS veri kümesinden oluşan bir ENS'dir. Kısmi veri kümesi sunumları herhangi bir **sırada** gönderilebilir. Bu da tedarik zincirindeki herhangi bir tarafın ENS sunumunda bulunan ilk taraf olabileceği anlamına gelmektedir. İlgili tüm taraflar kısmi ENS sunumları gönderdiğinde ve bunlar başarılı bir şekilde bağlandığında, ICS2 sisteminde **eksiksiz bir ENS** oluşturulmuş olur.

Bir taşımacının tek bir ENS sunumunu eksiksiz bir şekilde göndermek için gerekli tüm verilere sahip olmadığı durumlarda **birden fazla veri sunma bir seçenek olabilir**. Bu senaryoda, taşımacının tedarik zincirindeki diğer aktörlerle sözleşmeye dayalı bir anlaşma yapması gerekir. Böylece her bir taraf **kendi kısmi ENS veri kümelerini** sunar. Her bir tarafla ilgili ENS sunma türü, ilgili taraf için mevcut olan verilere bağlıdır [ana ya da ara ve/veya eşya sevkiyatı (alıcı ve satıcı dahil) bilgileri].



### Çoklu veri sunma sürecindeki roller ve sorumluluklar

Bir taşımacı ve ara düzeyde bilgi sunan taraflar (taşıma komisyoncusu veya AB ithalatçısı) kısmi ENS sunmak isterse ( taşımacı tarafından sağlanan tek bir sunum yerine) bu konuda **proaktif olarak anlaşmaları** ve ICS2 sistemindeki kısmi ENS sunumlarını bağlamak için kullanılacak **gerekli bilgileri** [ör. taşımacının ve ara düzeyde bilgi sunan tarafların Ekonomik Operatör Kayıt ve Kimlik (EORI) numarası ile taşıma sözleşmesinin numarası] **paylaşmaları** gerekir.

**Eksiksiz bir ENS sunumu, sevkiyat** hakkında **şu bilgileri** içermelidir: ana sevkiyat bilgileri, ara düzeyde sevkiyat bilgileri ve eşya sevkiyat bilgileri.

Ortakların birden fazla veri sunumu konusunda yaptıkları **anlaşmaya göre**, bir taşımacı bir ana düzey taşıma sözleşmesinden ana düzey sevkiyat bilgilerini sunmuş ve karşı taraftaki ara düzeyde bilgi sunan tarafın EORI numarasını belirtmişse ara düzey bilgilerini sunma sorumluluğu, ara düzeyde bilgi sunan tarafa devredilir. Taşıma komisyoncusu (ara düzeyde bilgi sunan taraf olarak), yasal olarak tanımlanmış zaman sınırlarını dikkate alarak mevcut ara düzey verileriyle kısmi ENS sunumunu beyan etmekten sorumlu olur.

- **Taşımacı, bir taşımacı tarafından düzenlenen ana düzeyde taşıma belgesindeki (sevkiyat belgesi veya bir ana konşimento) ana düzey bilgilerini doğrudan sözleşme tarafına** gönderir.
- **Ara düzeyde bilgi sunan taraf, taşıma komisyoncusu, gemi işletmecisi olmayan ortak taşımacı veya acente tarafından düzenlenen en düşük ara düzey taşıma belgesindeki (ara konşimento) ara düzey bilgileri** gönderir. Buna ek olarak, ara düzeyde bilgi sunan taraf (AB ithalatçısı), ICS2'de ara düzey sevkiyat başına **en düşük düzey alıcı/satıcı** bilgilerini **sunabilir**.

**Verilerin kendi kısımlarını sunan tüm taraflar, sağladıkları veri kümesinin eksiksizliğinden ve doğruluğundan sorumludur.**

## Birden fazla ENS sunumu için nasıl iyi hazırlanabilirsiniz?

- › Ortaklarınızla iletişim ve iş birliğine mümkün olan en kısa sürede başlayın;
- › Sizin ve ortaklarınızın kısmi ENS sunumları için ne tür verilere ihtiyaç duyduğunuzu belirlemek üzere yeterli zaman planlayın;
- › Günlük işleriniz sırasında ilgili paydaşlarla gerekli bilgi alışverişinin nasıl yapılacağını tanımlayın ve kararlaştırın.

## ENS sunumlarını ilişkilendirmek için hangi veriler kullanılıyor?

Birden fazla ENS sunumu, kendi verileriyle kısmi ENS sunumları yapmak üzere anlaşmış olan taraflar arasında bilgi alışverişini gerektirir. Bu sunumların eksiksiz bir ENS'ye bağlanması ve verilerin eksiksizliğinin doğrulanması benzersiz bir bağlantı anahtarı kullanılarak yapılır. Bu anahtar aşağıdaki veri unsurlarından oluşur:

- › Taşımacı EORI numarası
- › Taşıma belgesi (ana düzey) referans numarası (sevkiyat belgesi veya ana konşimentodan)
- › Ek beyan sahibi EORI numarası/beyan sahibi EORI numarası (ör. taşıma firmasının veya diğer ara düzeyde bilgi sunan tarafların EORI numarası)

Tüm kısmi ENS sunumları taşıyıcı EORI numarasını ve taşıma belgesi (ana düzey) referans numarasını içermelidir. Buna ek olarak, ana düzeydeki bilgileri içeren kısmi ENS sunumu, ara düzey bilgileri sunması beklenen tamamlayıcı beyan sahibinin tanımlayıcısını da (EORI) içerecektir.

## Zamanında veri sunmazsanız veya yetersiz ENS verisi sunarsanız ne olur?

- › Eşyalar AB gümrük sınırlarında durdurulabilir ve gümrük yetkilileri tarafından temiz bulunmayabilir; yetersiz beyanlar reddedilebilir ya da müdahaleye maruz kalabilir.
- › Hangi tarafın gereklilikleri yerine getirmediğine bağlı olarak, ilgili taşımacıya veya ara düzeydeki bilgileri paylaşan tarafa uyumsuzluk için yaptırımlar uygulanabilir.

## Birden fazla veri sunumu için örnek senaryo

**Derin deniz konteyner yükleri** Çin'in Şanghay kentinden Hollanda'nın Rotterdam kentine taşınacak. **Taşımacı**, eşyaların gemiye yüklenmesinden en geç 24 saat önce, ana konşimentodan alınan verileri içeren kısmi bir ENS sunumu gönderir ve muadili taşıma komisyoncusunun EORI'sini belirtir. **Taşıma komisyoncusu** (ara düzeyde bilgi sunan taraf), ara sevkiyat başına alıcı/satıcı bilgileri de dahil olmak üzere en düşük düzey ara konşimentodaki bilgileri içeren kısmi bir ENS sunumu gönderir. Her iki sunumdan gelen veriler daha sonra ICS2 sisteminde birbirine bağlanır ve ENS'nin tamamı Hollanda gümrük idaresi tarafından yapılacak risk değerlendirmesine hazır hale gelir.



**ICS2 İLE İLGİLİ GÜNCEL BİLGİLERİ ÖĞRENİN**  
Daha fazla bilgi için şu web sitesine bakın: [ec.europa.eu/ICS2](https://ec.europa.eu/ICS2)



Publications Office  
of the European Union